



Measurements International
Metrology is Our Science, Accuracy is Our Business™

デュアルソース高抵抗メーター

(従来の高抵抗計測結果に不安を感じているお客様に、ご提案です。)



表示する数値(ここでは17という数値(0.17MΩ))を大切にします。

- ・ 測定範囲 : 100 kΩ から 1PΩ
- ・ 比率計測の不確かさ : 15×10^{-6}
- ・ 計測機能 : 比率計測 (ライブ レシヨ) または直接計測 (ダイレクトモード)
- ・ 計測電圧 : 1V~1000V
- ・ 計測時間を、既存機種の下 10 分の 1 に短縮できます。

6650A 自動デュアルソース高抵抗メーター

6650A は、高精度で柔軟性のある高抵抗計測専用計測器です。100kΩ~10PΩ の高抵抗計測専用として、計測方法として実証済みの "デュアルソース"法を採用し、お求め易い計測器として開発しました。詳細は、当社のウェブサイトをご覧ください。直接、御問合せください。

www.mintl.com

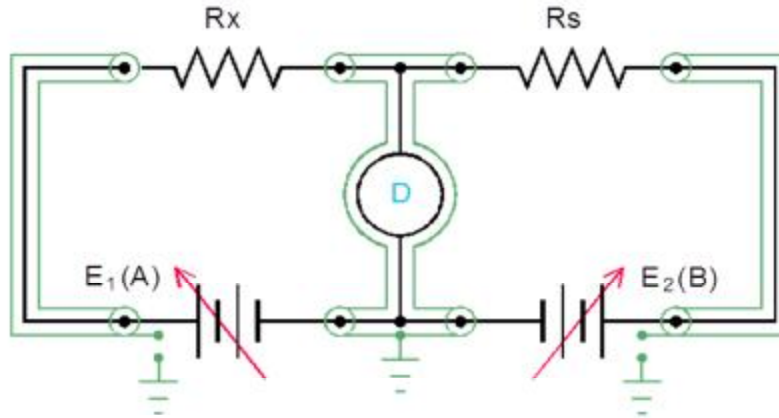
sales@mintl.com

www.mijpn.com

info@mijpn.com

メジャーメンツ インターナショナル ジャパン株式会社 (MI Japan)

MI デュアルソース計測の原理部



$$R_x / R_s = V_1 / V_2$$

図はMIのデュアルソース計測器（DSB）の原理図で、ホイートストンブリッジの2個の抵抗器R1とR2の代わりに外部制御付きの安定した電圧源を組んでいます。ホイートストンブリッジのR1を調整する機能の代わりに、DSBでは1個、或は両方の電圧源の電圧を調整し、電圧比が抵抗比になるようにディテクタの検出電流がゼロになるようにしています。

特長

モデル 6650A	従来品
価格	高価格
非常に小さな不確かさ	信頼できない 不確かさ
比率計測と直接計測モード	直接計測モードだけ
計測電圧は1Vから1000Vまで選択可能	計測初期段階で電圧設定のみ
簡単なユーザ校正機能	(比較的高価格の) 特性設定が必要
専用の高抵抗スキャナ (オプション)	変更を加えた4線スキャナーが使える。

計測不確かさ仕様

計測範囲 (Ω)	計測電圧	比率計測 不確かさ		直接計測	不確かさ
		1:1 and 10:1	100: 1 Ratio		
100k to 1M	1 to 100V	<15	<30		<100
1M to 10M	1 to 100V	<15	<30		<100
10M to 100M	10 to 1000V	<15	<30		<100
100M to 1G	10 to 1000V	<15	<30		<100
1G to 10G	10 to 1000V	<20	<50		<300
10G to 100G	10 to 1000V	<20	<50		<500
100G to 1T	10 to 1000V	<70	<2000		<800
1T to 10T	100 to 1000V	<200	<400		<2000
10T to 100T	100 to 1000V	<500	<900		<3500
100T to 1P	100 to 1000V	<1500	N/A		<1%
1P to 10P	100 to 1000V	-	-		<2%



メジャーメンツ インターナショナル ジャパン株式会社 (MI Japan)
 〒573-1136 大阪府枚方市宇山東町 6-1 メロディーハイム枚方牧野公園 207 号室
 Tel & Fax 072-396-4660 Email info@mijpn.com HP <http://www.mijpn.com>